



Piepenhagen - Immobilien



**Immobilie mit lebenslangem Wohnrecht
für die Verkäufer**

Immobilie- Nr. 2284 - Etagenwohnung - Kauf
Kapitalanlage mal anders!
Verkauf mit Wohnrecht für Verkäufer!

Bernshausener Ring 6 -
13435 Berlin Wittenau

Für eine Besichtigung erreichen Sie uns unter 030 - 43 77 60 77.

EXPOSÉ



WICHTIGES:

Adresse:	Bernshausener Ring 6, 13435 Wittenau
Objektart:	Etagenwohnung
Wohnfläche ca. m ² :	84 m ²
Nutzfläche ca. m ² :	
Zimmer:	3
Schlafzimmer:	2
Baujahr:	1966
Anzahl Badezimmer:	1
Gäste-WC:	Ja
Keller vorhanden:	Ja
Balkon vorhanden:	Ja
Anzahl Garagen:	
Anzahl Stellplätze:	
Heizung:	Zentralheizung
Befuerung:	Fernwärme
Zustand:	Gepflegt
Bezugsfrei ab	Kapitalanlage mit Wohnrecht
Wohngeld:	336,--€

KAUFPREIS: 219.000,-- €

KÄUFERPROVISION: Sie zahlen keine Käuferprovision!!!

ANSPRECHPARTNER: Jacqueline Piepenhagen

Telefonnummer: 030 – 43 77 60 77

EXPOSÉ



Wohnen



Wohnbereich



Balkon



Schlafen



Zimmer



Küche

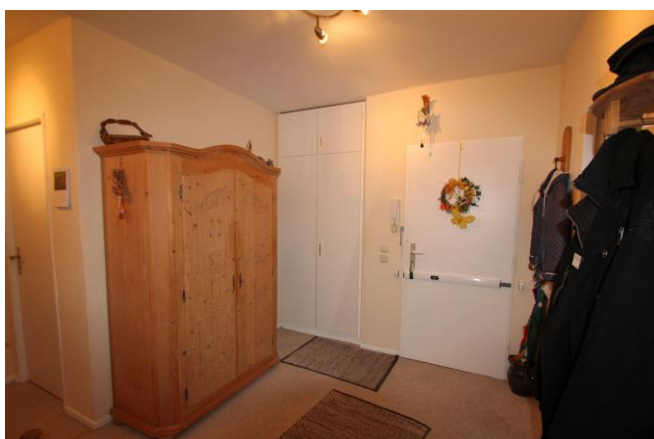
EXPOSÉ



Duschbad



WC

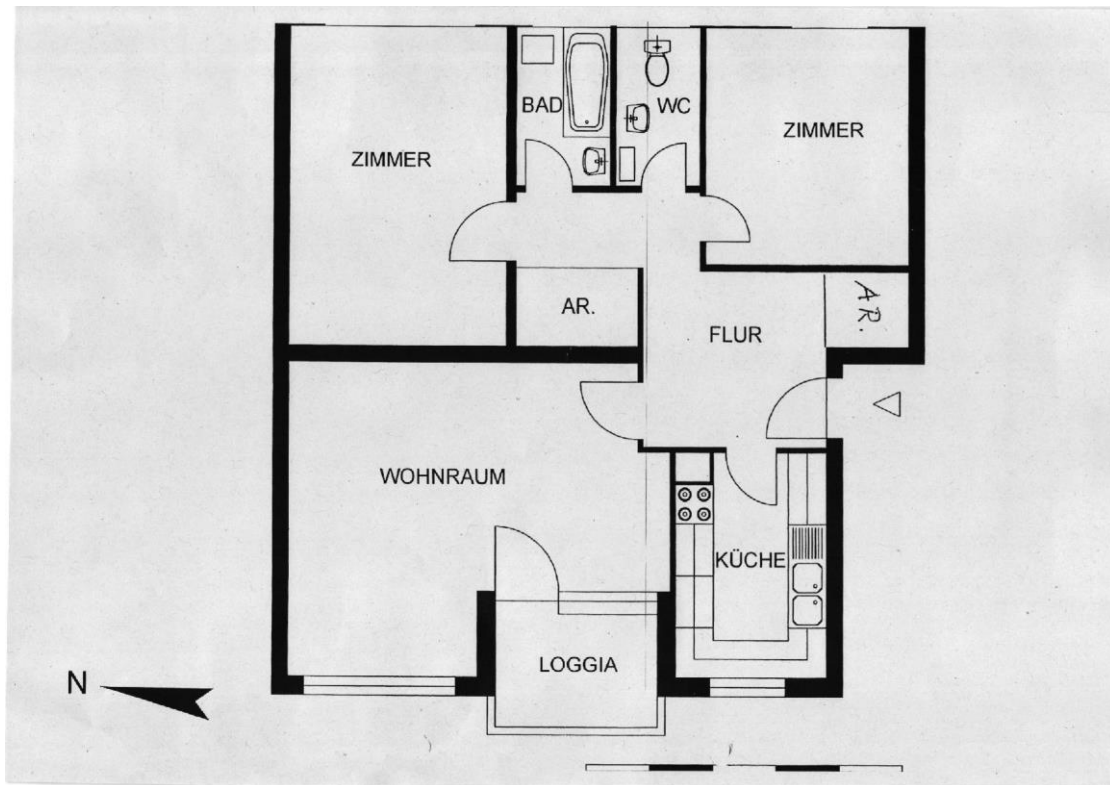


Eingangsbereich



Einbauschränk

EXPOSÉ



Grundriss

EXPOSÉ



Beschreibung:

Verkauft wird eine Eigentumswohnung als Kapitalanlage!
Die Verkäufer (77 und 79 Jahre alt) erhalten ein lebenslanges unentgeltliches Wohnrecht.
Sie als Käufer können also erst nach Ablauf des Wohnrechtes die Wohnung selbst nutzen.
Miete gibt es nicht, dies ist bei der Kaufpreisfindung bereits berücksichtigt und in Abzug gebracht worden.
Das Wohnrecht wird im Grundbuch eingetragen.

Beschreibung der Wohnung: große Diele als Eingangsbereich mit Einbauschränk, eine funktionale Küche, das großzügige Wohnesszimmer mit Ausgang zur verglasten Loggia, das moderne Duschbad und das separate WC sowie zwei weitere Zimmer sind vom kleinen Flur aus zugänglich, der Flur bietet einen zusätzlichen großen Einbauschränk.
Die Wohnung ist in einem sehr gepflegten Zustand und befindet sich im 1.OG.
Die Wohnanlage ist saniert.

Aufteilung:

neu verglaste Loggia, Insektenschutzgitter an den Fenstern,
Einbauküche

Lage:

Bernhausener Ring

Energiewerte:

Energieausweistyp:	Verbrauchsausweis
Energieverbrauchskennwert:	121,00 kWh/(m ² *a)
Energieverbrauch für Warmwasser enthalten:	Ja
Wesentliche Energieträger:	Fernwärme
Baujahr:	1966

Weitere Angebote finden Sie unter: <http://www.piepenhagen-immobilien.de/>

Mit freundlichen Grüßen

Michael Printz