



Piepenhagen - Immobilien



Immobilie- Nr. 2280 - Etagenwohnung - Kauf

Käuferprovisionsfrei! Solide Vermietete Wohnung.

Im Erpelgrund 43 -
13503 Berlin Heiligensee

Für eine Besichtigung erreichen Sie uns unter 030 - 43 77 60 77.

EXPOSÉ



WICHTIGES:

Adresse:	Im Erpelgrund 43, 13503 Berlin Heiligensee
Objektart:	Etagenwohnung
Wohnfläche ca. m ² :	68 m ²
Nutzfläche ca. m ² :	-
Zimmer:	2
Schlafzimmer:	1
Baujahr:	1997
Anzahl Badezimmer:	1
Gäste-WC:	Nein
Keller vorhanden:	Ja
Balkon vorhanden:	Ja
Tiefgaragenstellplatz:	1
Wohngeld:	275,--€
Kaltmiete:	596,04--€
Betriebskosten:	180,--€
Warmmiete:	776,04--€
Zustand:	gepflegt
Bezugsfrei ab:	vermietet
Heizung:	Zentralheizung
Befuerung:	Gas

KAUFPREIS: 300.000,--€

KÄUFERPROVISION: Sie zahlen keine Käuferprovision!!!

ANSPRECHPARTNER: Jacqueline Piepenhagen

Telefonnummer: 030 – 43 77 60 77

EXPOSÉ



Balkon



Ansicht.

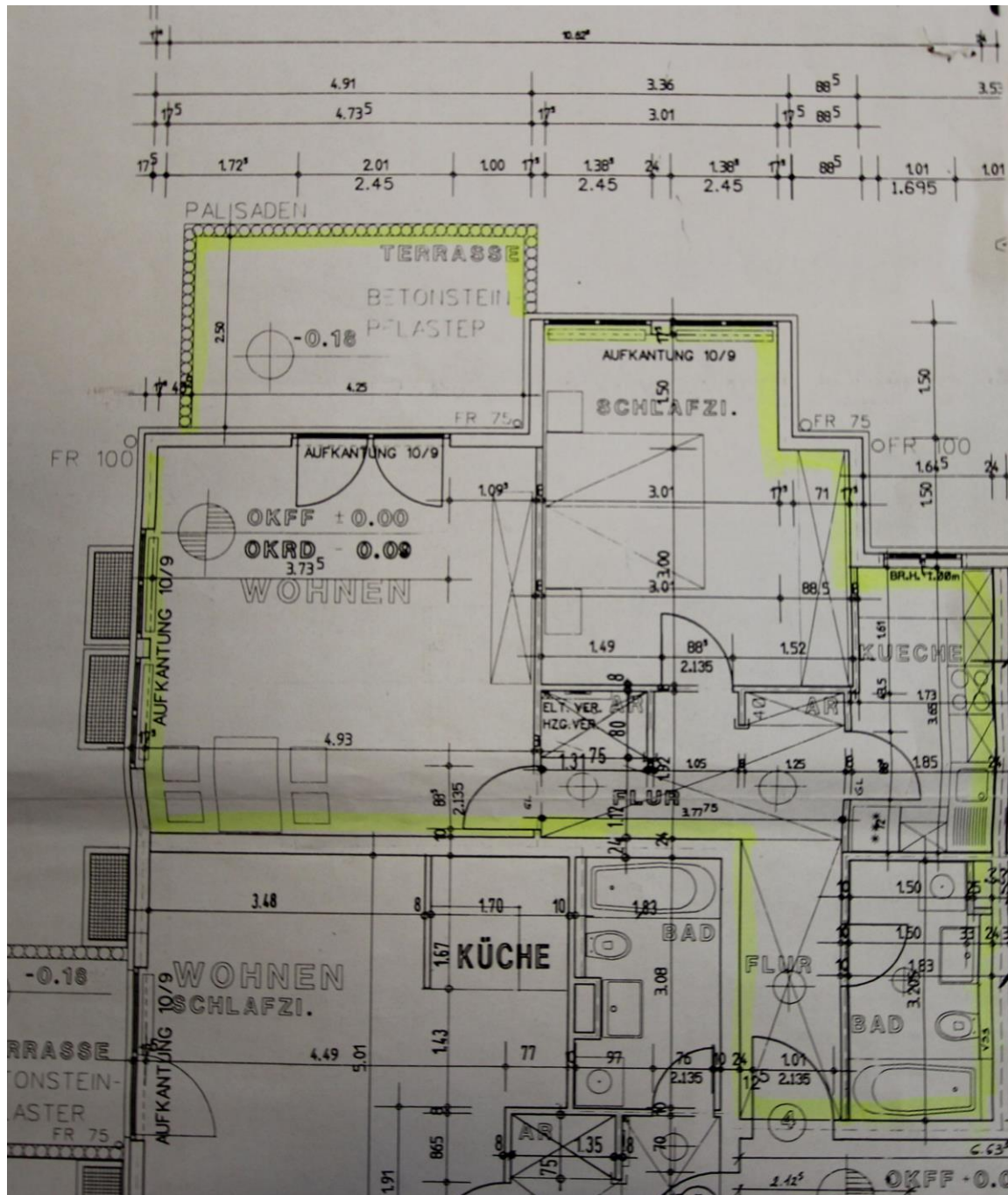


Badbeispiel



Küchenbeispiel

EXPOSÉ



Grundriss

EXPOSÉ



Beschreibung:

Die Wohnung liegt im 1.OG mit Balkon.
Sie bietet einen geräumigen Eingangsbereich mit zwei Einbauschränken, ein modernes
Wannenbad mit Platz für die WM, eine Küche mit Einbauten, das geräumige Schlafzimmer
und das helle Wohnzimmer mit Ausgang zum Balkon.

Nettokaltmiete 596,04 € zzgl. 180,-- € Betriebskosten, Gesamtmiete 776,04 €/Monat
Stellplatz ist separat vermietet für 95,25 € monatliche Miete

Der Mietvertrag besteht seit 15 Jahren.

Aufteilung:

Parkett, Einbauküche, Balkon, Stellplatz inklusive

Lage:

Im Erpelgrund fußläufig zur Heiligenseestraße mit Busanbindung nach Tegel.

Energiewerte:

Energieausweistyp:	Verbrauchsausweis
Endenergieverbrauch:	96,12 kWh/(m ² *a)
Energieeffizienzklasse:	C
Wesentliche Energieträger:	Gas
Baujahr:	1997

Weitere Angebote finden Sie unter: <http://www.piepenhagen-immobilien.de/>

Mit freundlichen Grüßen

Ihr ERA Team Piepenhagen Immobilien