



Piepenhagen - Immobilien



Immobilie- Nr. 2274 - Mehrfamilienhaus - Kauf

Käuferprovisionsfrei! Zentral - ruhig - 5 Wohneinheiten!

Räuschstr. 50
13509 Berlin Reinickendorf

Für eine Besichtigung erreichen Sie uns unter 030 - 43 77 60 77.

EXPOSÉ



WICHTIGES:

Adresse:	Räuschstr. 50, 13509 Berlin Reinickendorf
Objektart:	Mehrfamilienhaus
Wohnfläche ca. m ² :	300 m ²
Grundstücksfläche ca. m ² :	320 m ²
Nutzfläche ca. m ² :	65 m ²
Wohneinheiten:	5
Schlafzimmer:	-
Baujahr:	1908
Etagen:	4
Anzahl Badezimmer:	-
Gäste-WC:	-
Unterkellert:	Ja
Einliegerwohnung:	Nein
Anzahl Garagen:	
Anzahl Stellplätze:	
Heizung:	Zentralheizung
Befuerung:	Gas
Zustand:	gepflegt
NKM pro Jahr:	Ca. 16.500,--€

KAUFPREIS:

698.000,-- €

KÄUFERPROVISION:

Sie zahlen keine Käuferprovision!!!

ANSPRECHPARTNER:

Jacqueline Piepenhagen

Telefonnummer: 030 - 43 77 60 77

EXPOSÉ



Wohnen



Garten



Küche



Essen



Terrasse



Duschbad

EXPOSÉ



Duschbad

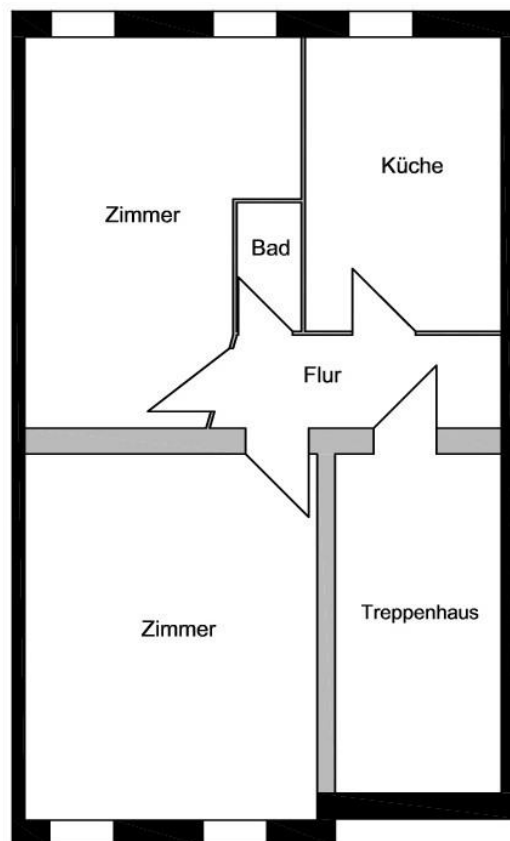


Flur



Erker

EXPOSÉ



Beispielgrundriss 1 - 3.OG

EXPOSÉ



Beschreibung:

Mehrfamilienhaus in Borsigwalde.

EG : Bezugsfrei, 2 Zimmer, Küche, Duschbad, Veranda, Terrasse, Garten
(wurde vom Eigentümer selbst bewohnt, renovierungsbedürftig), ca. 65 m² Wfl.

1.OG - DG : 4 Wohneinheiten mit je 2 Zimmern, Küche, Bad, vermietet, je ca. 65 m² Wfl.

KG : Vollkeller als Nutzfläche für Waschküche & Heizung, Abstellraum, Hobbyraum,
Ausgang Garten (der Keller und Garten wurde ausschließlich vom Eigentümer genutzt!).

Aufteilung:

Mieteinnahmen ca. 16.500,-- € JNK mit Steigerungspotenzial.

Lage:

Räuschstr.

Energiewerte:

Energieausweistyp:	Bedarfsausweis
Endenergiebedarf:	216,80 kWh/(m ² *a)
Energieeffizienzklasse:	G
Wesentlicher Energieträger:	Gas
Baujahr:	1908

Weitere Angebote finden Sie unter: <http://www.piepenhagen-immobilien.de/>

Mit freundlichen Grüßen

Ihr ERA Team Piepenhagen Immobilien