



Piepenhagen - Immobilien

Immobilie- Nr. 2242 - Etagenwohnung - Miete
Balkon - Einbauküche - Aufzug !

Alt-Wittenau 91 C
13437 Berlin Wittenau

Für eine Besichtigung erreichen Sie uns unter 030 - 43 77 60 77

EXPOSÉ



WICHTIGES

Adresse:	Alt-Wittenau 91 C, 13437 Berlin Wittenau
Objektart:	Etagenwohnung
Wohnfläche ca. m ² :	61 m ²
Zimmer:	2
Schlafzimmer:	1
Baujahr:	2011
Anzahl Badezimmer:	1
Gäste-WC:	Nein
Keller vorhanden:	Ja
Balkon vorhanden:	Ja
Anzahl Garagen:	-
Miete Garage:	-
Anzahl Stellplätze	-
Miete Stellplatz:	-
Heizung:	Zentralheizung
Befuerung:	Fernwärme
Zustand:	Gepflegt
Haustiere erlaubt:	Nein
Bezugsfrei ab:	01.05.2020

MIETPREIS

Kaltmiete:	720,-- €
Nebenkostenvorauszahlung:	175,--€
Warmmiete:	895,--€
Kaution:	2160,--€

ANSPRECHPARTNER

Jacqueline Piepenhagen

Telefonnummer: 030 – 43 77 60 77

EXPOSÉ



Wohnen



Balkon



Blick vom Balkon



Wohnen-



Schlafen



Küche

EXPOSÉ

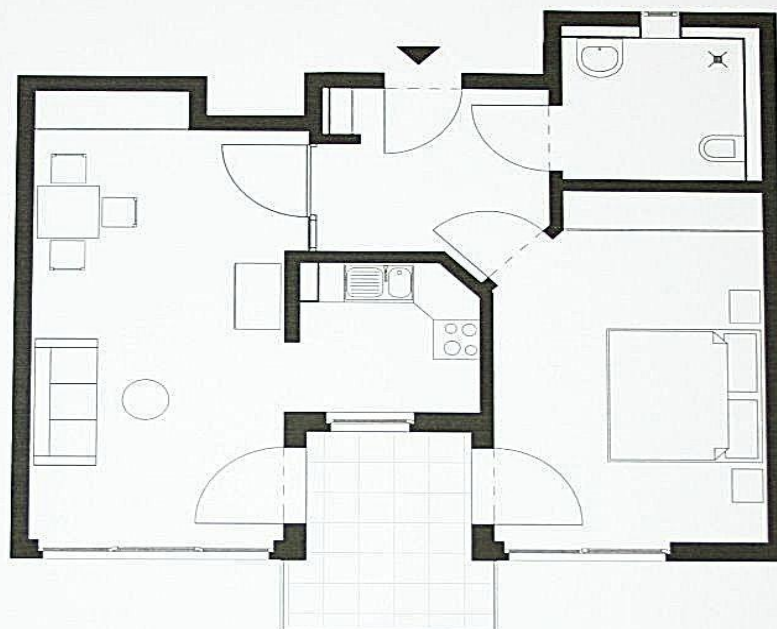


Schlafen



Bad

Grundriss 1



2-Zimmer Wohnung

Wohnzimmer	21,98 m ²
Schlafzimmer	17,68 m ²
Küche	5,12 m ²
Bad	5,25 m ²
Flur	7,50 m ²
Terrasse / Balkon	6,90 m ² (50% in Wohnfläche)
<hr/>	
	60,98 m ²

EXPOSÉ



Beschreibung:

Die neuwertige Wohnung liegt im 2.OG mit Fahrstuhl und bietet einen seniorengerechten Grundriss (sogar rollstuhlgerecht). Sie verfügt über eine geräumige Diele, ein Duschbad, eine funktionale Küche mit passgerechter Einbauküche, das Schlafzimmer und das sonnige Wohnzimmer. Beide Zimmer haben einen Zugang zum großzügigen Balkon. Man blickt direkt auf dem begrünten Nordgraben.

Aufteilung:

Fußbodenheizung, Einbauküche, Fliesenboden, WM-Platz in der Waschküche im KG, Außen-Jalousien, ebenerdiger Zugang zum Haus.

Lage:

Alt-Wittenau / Am Nordgraben

Energiewerte:

Energieausweistyp:	Bedarfsausweis
Energiebedarf:	76,00 kWh/(m ² *a)
Wesentliche Energieträger:	Fernwärme
Baujahr:	2011

Weitere Angebote finden Sie unter: <http://www.piepenhagen-immobilien.de/>

Mit freundlichen Grüßen

Ihr ERA Team Piepenhagen Immobilien