



Immobilie- Nr. 2260 - Etagenwohnung - Kauf
Käuferprovisionsfrei! Balkon - Fahrstuhl - zentral!

Guineastr. 11 - 13351 Berlin

Für eine Besichtigung erreichen Sie uns unter 030 - 43 77 60 77.

EXPOSÉ



WICHTIGES:

Adresse:	Guineastr. 11, 13351 Berlin
Objektart:	Etagenwohnung
Wohnfläche ca. m²:	40 m²
Nutzfläche ca. m²:	
Zimmer:	1
Schlafzimmer:	
Baujahr:	1963
Anzahl Badezimmer:	1
Gäste-WC:	Nein
Keller vorhanden:	Ja
Balkon vorhanden:	Ja
Anzahl Garagen:	
Anzahl Stellplätze	kann angemietet werden
Heizung:	Zentralheizung
Befuerung:	Öl / ab 2017 Gas
Zustand:	Gepflegt
Bezugsfrei ab	01.01.2020

KAUFPREIS:

	129.000,--€
Wohngeld:	146,--€

KÄUFERPROVISION:

Sie zahlen keine Käuferprovision!!!

ANSPRECHPARTNER:

Jacqueline Piepenhagen
Telefonnummer: 030 – 43 77 60 77

EXPOSÉ



Zimmer



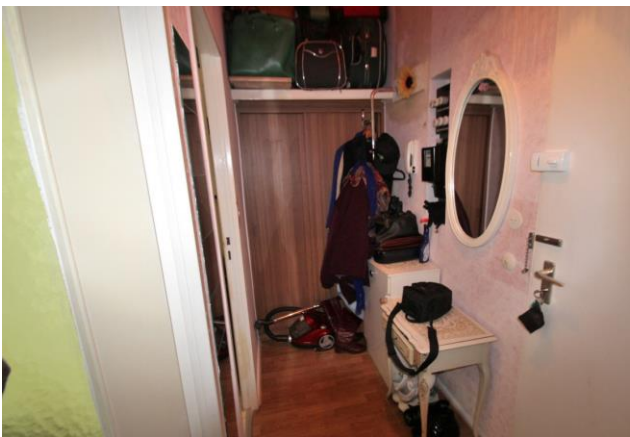
Balkon



Küche



Bad

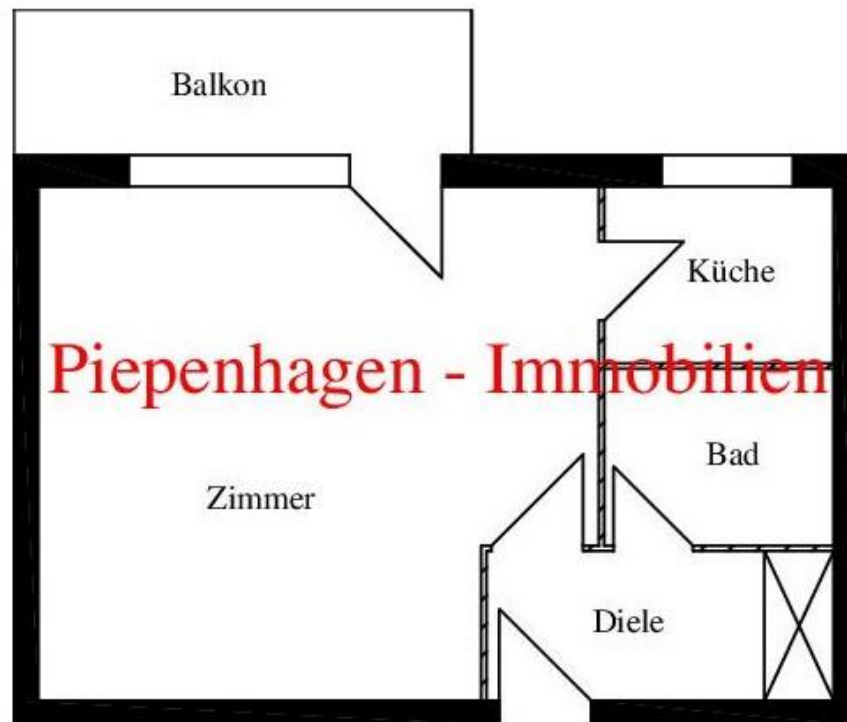


Flur



Zimmer

EXPOSÉ



Grundriss

EXPOSÉ



Beschreibung:

Die Wohnung liegt im 3.OG mit Fahrstuhl.
Sie bietet neben dem Eingangsbereich mit Einbauschränk, ein Wannenbad mit indirektem Tageslicht, das helle Wohnzimmer mit Balkon und eine kleine Küche mit Einbauten.

Ausstattung:

Fenster erneuert, Stellplatz kann angemietet werden

Lage:

Guineastr. fußläufig Volkspark Rehberge

Energiewerte:

Energieausweistyp:	Verbrauchsausweis
Endenergieverbrauch:	132,9 kWh/(m ² *a)
Energieeffizienzklasse:	E
Wesentliche Energieträger:	Öl / ab 2017 Gas
Baujahr:	1963

Weitere Angebote finden Sie unter: <http://www.piepenhagen-immobilien.de/>

Mit freundlichen Grüßen

Ihr ERA Team Piepenhagen Immobilien