



Piepenhagen - Immobilien

Immobilie- Nr. 2255 - Etagenwohnung - Miete
Super Ausblick inklusive!

Dannenwalder Weg 114
13435 Berlin Wittenau

Für eine Besichtigung erreichen Sie uns unter 030 - 43 77 60 77

EXPOSÉ



WICHTIGES

Adresse:	Dannenwalder Weg 114, 13435 Berlin Wittenau
Objektart:	Etagenwohnung
Wohnfläche ca. m ² :	65 m ²
Zimmer:	2
Schlafzimmer:	1
Baujahr:	1963
Anzahl Badezimmer:	
Gäste-WC:	Nein
Keller vorhanden:	Ja
Balkon vorhanden:	Ja
Anzahl Garagen:	-
Miete Garage:	-
Anzahl Stellplätze	-
Miete Stellplatz:	-
Heizung:	Zentralheizung
Befuerung:	Fernwärme
Zustand:	Gepflegt
Haustiere erlaubt:	Nach Absprache
Bezugsfrei ab:	01.07.2019

MIETPREIS

Kaltmiete:	650,--€
Nebenkosten:	135,--€
Heizung:	55,--€
Warmmiete:	840,--€

Kautiön:

	1950,--€
--	-----------------

ANSPRECHPARTNER

Michael Printz

Telefonnummer: 030 – 43 77 60 77

EXPOSÉ



Wohnbereich



Zimmer



Küche



Bad

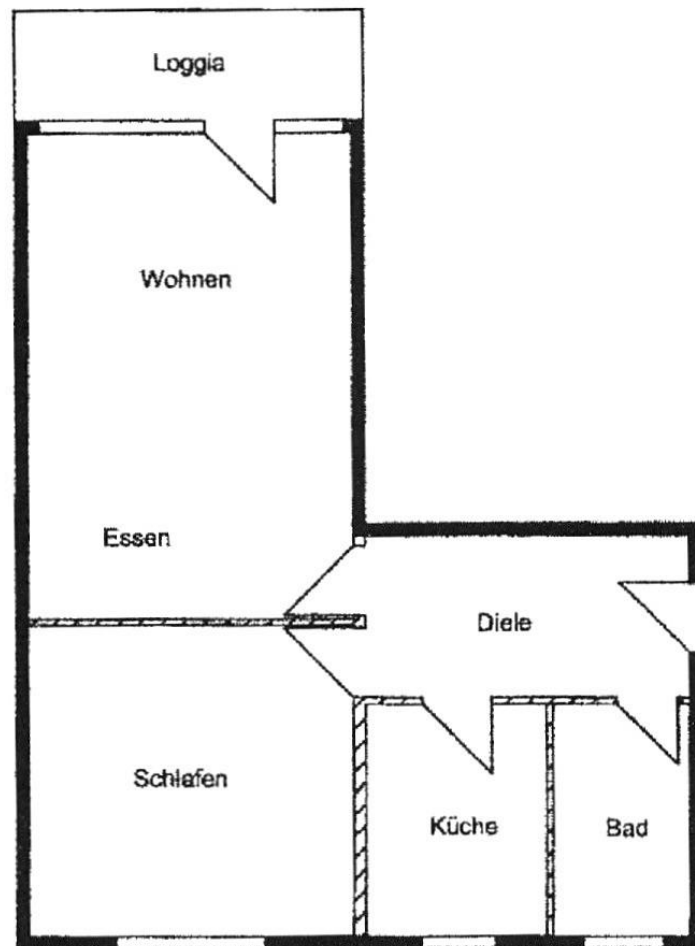


Flur



Balkon

EXPOSÉ



Grundriss

EXPOSÉ



Beschreibung:

Die teilmöblierte Wohnung liegt in einer gepflegten Anlage im 7.OG.
Die Wohnung bietet ein großes Wohnesszimmer mit Ausgang zum Balkon,
ein großes Schlafzimmer, die Küche mit Einbauten und kleinem Essplatz,
das Bad mit Dusche und WM-Platz und den großzügigen Eingangsbereich mit
Einbauschränken.

Aufteilung:

Fahrstuhl, Einbauküche, die Wohnung wurde 2015 modernisiert
Der Fahrstuhl wird im Herbst 2019 ausgetauscht.
2021 erfolgt eine Strangsanierung (Küche, Bad)

Lage:

Dannenwalder Weg mit guter Anbindung zum S-U-Bhf. Wittenau.
Einkaufsmöglichkeiten sind im Märkischen Zentrum vorhanden.

Energiewerte:

Energieausweistyp:	Verbrauchsausweis
Endenergieverbrauch:	89,00 kWh/(m ² *a)
Energieeffizienzklasse:	C
Wesentliche Energieträger:	Fernwärme
Baujahr:	1963

Weitere Angebote finden Sie unter: <http://www.piepenhagen-immobilien.de/>

Mit freundlichen Grüßen

Ihr ERA Team Piepenhagen Immobilien