



Piepenhagen - Immobilien



Immobilie- Nr. 2245 - Etagenwohnung - Kauf

**Käuferprovisionsfrei! Modernisiert - Balkon - Fahrstuhl -
Einbauküche!**

Dannenwalder Weg 92 -
13439 Berlin Wittenau

Für eine Besichtigung erreichen Sie uns unter 030 - 43 77 60 77.

EXPOSÉ



WICHTIGES:

Adresse:	Dannenwalder Weg 92, 13439 Berlin Wittenau
Objektart:	Etagenwohnung
Wohnfläche ca. m ² :	72 m ²
Nutzfläche ca. m ² :	
Zimmer:	3
Schlafzimmer:	
Baujahr:	1963
Anzahl Badezimmer:	1
Gäste-WC:	-
Keller vorhanden:	Ja
Balkon vorhanden:	Ja
Anzahl Garagen:	-
Anzahl Stellplätze:	-
Heizung:	Zentralheizung
Befuerung:	Fernwärme
Zustand:	Modernisiert
Bezugsfrei ab	04.2019
Wohngeld:	320,--€

KAUFPREIS:

198.500,-- €

KÄUFERPROVISION:

Sie zahlen keine Käuferprovision!!!

ANSPRECHPARTNER:

Michael Printz

Telefonnummer: 030 – 43 77 60 77

EXPOSÉ



Wohnbereich



Essen



Wohnbereich



Zimmer 2



Zimmer 1



Küche

EXPOSÉ



Balkon



Bad



WC

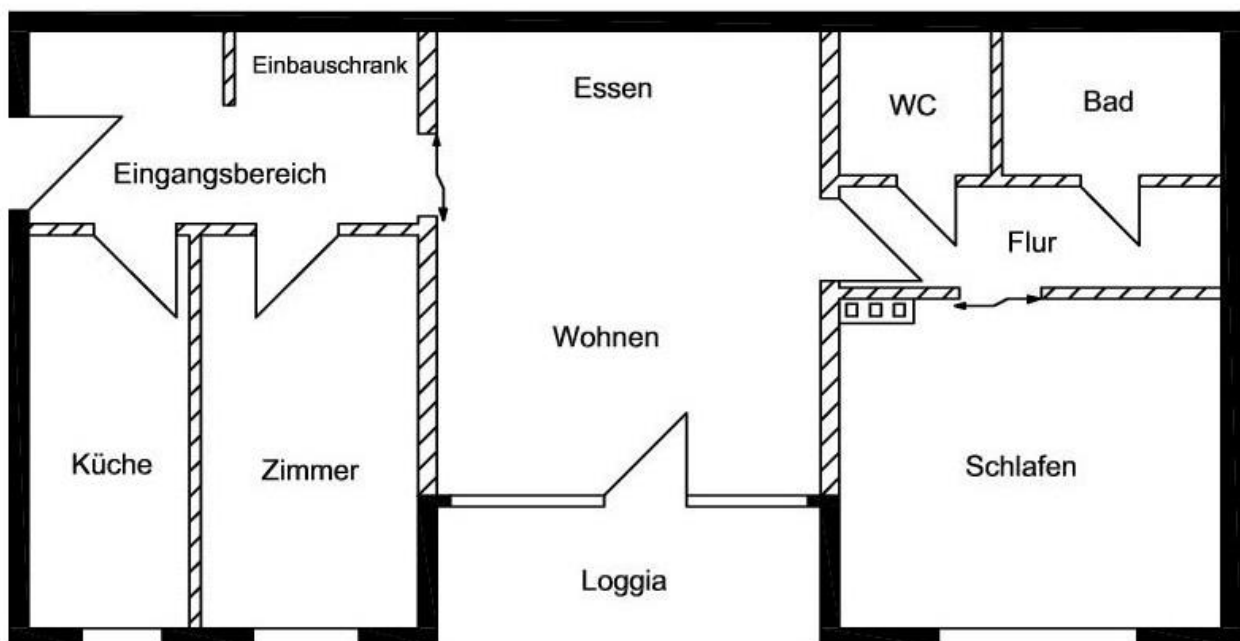


Eingangsbereich



Flur hinten

EXPOSÉ



Grundriss

EXPOSÉ



Beschreibung:

Die Wohnung liegt im 3.OG mit Fahrstuhl und bietet einen Weitblick. Sie verfügt neben dem Flurbereich mit Einbauschränk über ein Kinderzimmer, eine funktionale Küche, dem Wohnesszimmer als zentraler Mittelpunkt der Wohnung und Zugang zum Balkon. Im hinteren Bereich der Wohnung befinden sich das separate WC, ein Wannenbad mit WM-Platz, eine kleine Abstellkammer und das geräumige Schlafzimmer. Die Wohnung wurde 2008 modernisiert.

Aufteilung:

Einbauküche, Laminatboden, Einbauschränk im Flur

Lage:

Dannenwalder Weg 92 mit guter Anbindung zum S- und U-Bhf. Wittenau und Einkaufsmöglichkeiten im Märkischen Zentrum.

Energiewerte:

Energieausweistyp:	Verbrauchsausweis
Energieverbrauchskennwert:	102,00 kWh/(m ² *a)
Energieverbrauch für Warmwasser enthalten:	Nein
Wesentliche Energieträger:	Fernwärme
Baujahr:	1963

Weitere Angebote finden Sie unter: <http://www.piepenhagen-immobilien.de/>

Mit freundlichen Grüßen

Ihr ERA Team Piepenhagen Immobilien