



## Piepenhagen - Immobilien



Immobilie- Nr. 2240 - Penthouse - Kauf

**Käuferprovisionsfrei! Keinen vor sich - niemanden über sich & den Sternen so nah!**

Blunckstr. 12 -  
13437 Berlin Wittenau

**Für eine Besichtigung erreichen Sie uns unter 030 - 43 77 60 77.**

# EXPOSÉ



## WICHTIGES:

Adresse:	Blunckstr. 12, 13437 Berlin Wittenau
Objektart:	Penthouse
Wohnfläche ca. m <sup>2</sup> :	43 m <sup>2</sup>
Nutzfläche ca. m <sup>2</sup> :	
Zimmer:	1
Schlafzimmer:	
Baujahr:	1968
Anzahl Badezimmer:	
Gäste-WC:	Nein
Keller vorhanden:	Ja
Terrasse vorhanden:	Ja
Anzahl Garagen:	
Anzahl Stellplätze:	
Heizung:	Zentralheizung
Befuerung:	Öl
Zustand:	Gepflegt
Bezugsfrei ab	<b>01.11.2018</b>
Wohngeld:	<b>176,--€</b>

**KAUFPREIS:** **149.000,--€**

**KÄUFERPROVISION:** **Sie zahlen keine Käuferprovision!!!**

**ANSPRECHPARTNER:** Jacqueline Piepenhagen

Telefonnummer: 030 – 43 77 60 77

# EXPOSÉ



Balkon



Blick vom Balkon



Zimmer



Zimmer.



Küche



Küche

# EXPOSÉ



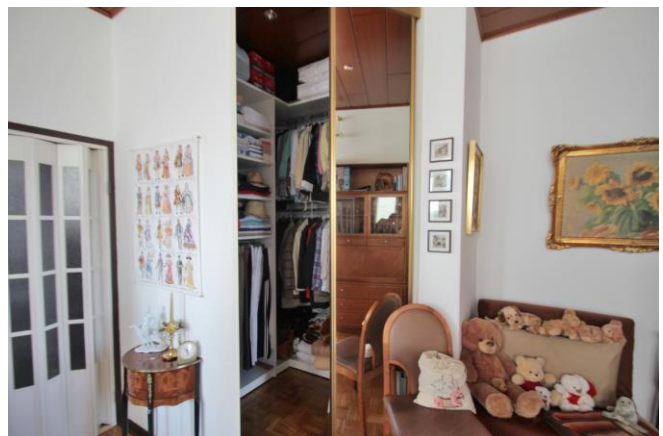
Bad



Bad



Eingang

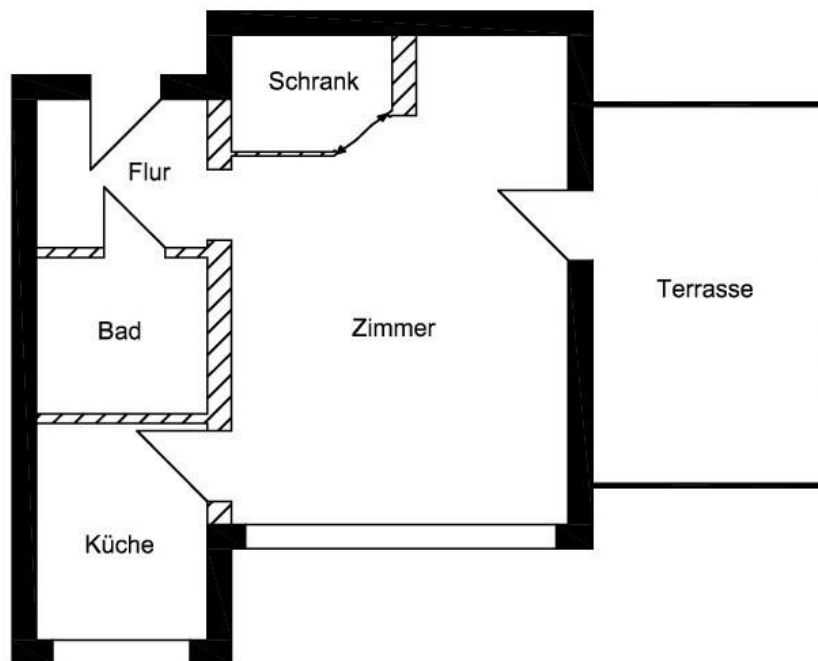


Einbauschränk



Blick

# EXPOSÉ



Grundriss

# EXPOSÉ



## Beschreibung:

Die kleine Penthousewohnung liegt im 12.OG einer sehr gepflegten Anlage. Sie bietet eine kleine Diele mit Abstellnische, ein modernes Duschbad, das geräumige & helle Wohnzimmer mit Ausgang zur ca. 12 m<sup>2</sup> großen Terrasse, die Küche ist vom Wohnzimmer aus zu erreichen.

## Aufteilung:

praktisch integrierter begehbare Kleiderschrank im Wohnzimmer, Einbauküche, Wohnzimmer mit Parkett, ca. 3 m Deckenhöhe im Wohnzimmer

## Lage:

Blunckstraße 12 fußläufig zum U-Bhf. Karl-Bonhoeffer-Nervenklinik

## Energiewerte:

Energieausweistyp:	Verbrauchsausweis
Endenergiebedarf:	180,8 kWh/(m <sup>2</sup> *a)
Energieeffizienzklasse:	F
Wesentliche Energieträger:	Öl
Baujahr:	1967

Weitere Angebote finden Sie unter: <http://www.piepenhagen-immobilien.de/>

Mit freundlichen Grüßen

Ihr ERA Team Piepenhagen Immobilien