



Piepenhagen - Immobilien

Immobilie- Nr. 2238 - Etagenwohnung - Kauf

Käuferprovisionsfrei! Vermieten ohne Streß!

General-Barby-Str. 75 -
13403 Berlin Reinickendorf

Für eine Besichtigung erreichen Sie uns unter 030 - 43 77 60 77.

EXPOSÉ



WICHTIGES:

| | |
|--------------------|---|
| Adresse: | General-Barby-Str. 75, 13403 Berlin Reinickendorf |
| Objektart: | Etagenwohnung |
| Wohnfläche ca. m²: | 61 m² |
| Nutzfläche ca. m²: | |
| Zimmer: | 2 |
| Schlafzimmer: | 1 |
| Baujahr: | 1962 |
| Anzahl Badezimmer: | 1 |
| Gäste-WC: | Nein |
| Keller vorhanden: | Ja |
| Balkon vorhanden: | Ja |
| Warmmiete: | 486.81,--€ |
| Kaltmiete: | 327.81,--€ |
| Heizung: | Zentralheizung |
| Befuerung: | Öl |
| Zustand: | Gepflegt |
| Bezugsfrei ab: | vermietet |
| Wohngeld: | 270,--€ |

KAUFPREIS: **129.000,-- €**

KÄUFERPROVISION: **Sie zahlen keine Käuferprovision!!!**

ANSPRECHPARTNER: Jacqueline Piepenhagen

Telefonnummer: 030 – 43 77 60 77

EXPOSÉ



Ansicht.



Wohnen



Balkon



Blick vom Balkon



Schlafen



Küche

EXPOSÉ

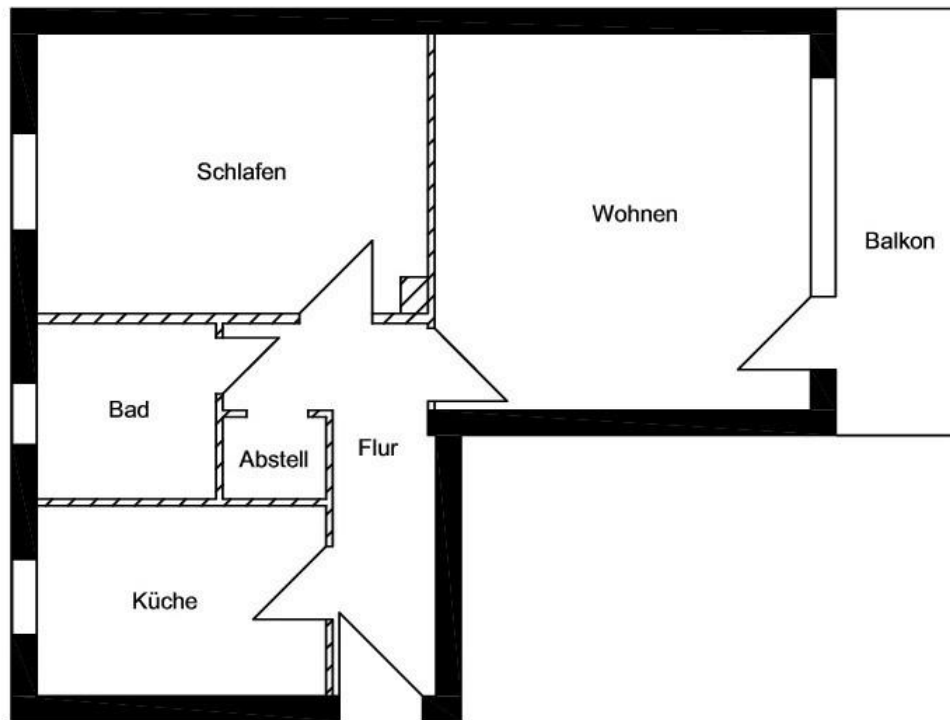


Bad



Flur

EXPOSÉ



Grundriss

EXPOSÉ



Beschreibung:

Die Wohnung liegt im 3.OG als oberste Etage und bietet neben dem Eingangsbereich mit Abstellkammer, eine funktionale Küche mit Einbauten, ein modernes Wannbad mit Fenster & WM-Platz, ein großzügiges Schlafzimmer sowie das helle und sonnige Wohnzimmer mit Ausgang zum Balkon und schönem Grünblick.

Mieteinnahmen im Monat: 327,81 € netto kalt zzgl. 159,-- € BK-Vorauszahlung;

Gesamtmiete im Monat € 486,81.

Das Mietverhältnis läuft seit 10 Jahren ohne Mietauseinandersetzungen und eine Mieterhöhung ist bislang nicht vorgenommen worden.

Das Wohngeld beträgt € 270,-- inkl. Grundsteuer

Aufteilung:

Einbauküche, Einbruchshemmende Wohnungstür, Laminatboden in den Zimmern und Flurbereich

Lage:

General-Barby-Straße

Energiewerte:

| | |
|--|--------------------------------|
| Energieausweistyp: | Verbrauchsausweis |
| Energieverbrauchskennwert: | 161,00 kWh/(m ² *a) |
| Energieverbrauch für Warmwasser enthalten: | Nein |
| Wesentliche Energieträger: | Öl |
| Baujahr: | 1962 |

Weitere Angebote finden Sie unter: <http://www.piepenhagen-immobilien.de/>

Mit freundlichen Grüßen

Ihr ERA Team Piepenhagen Immobilien