



Piepenhagen - Immobilien

Immobilie- Nr. 2227 - Etagenwohnung - Kauf

Käuferprovisionsfrei! Fahrstuhl - Balkon!

Eichhorster Weg 41 -
13435 Berlin Wittenau

Für eine Besichtigung erreichen Sie uns unter 030 - 43 77 60 77.

EXPOSÉ



WICHTIGES:

| | |
|---------------------------------|---|
| Adresse: | Eichhorster Weg 41, 13435 Berlin Wittenau |
| Objektart: | Etagenwohnung |
| Wohnfläche ca. m ² : | 98 m² |
| Nutzfläche ca. m ² : | |
| Zimmer: | 4 |
| Schlafzimmer: | |
| Baujahr: | 1966 |
| Anzahl Badezimmer: | 1 |
| Gäste-WC: | Ja |
| Keller vorhanden: | Ja |
| Balkon vorhanden: | Ja |
| Anzahl Garagen: | - |
| Anzahl Stellplätze: | - |
| Heizung: | Zentralheizung |
| Befuerung: | Fernwärme |
| Zustand: | Gepflegt |
| Bezugsfrei ab | nach Vereinbarung |
| Wohngeld: | 348,74,-€ |

KAUFPREIS:

299.000,- €

KÄUFERPROVISION:

Sie zahlen keine Käuferprovision!!!

ANSPRECHPARTNER:

Jacqueline Piepenhagen

Telefonnummer: 030 – 43 77 60 77

EXPOSÉ



Balkon



Blick vom Balkon



Essen



Wohnen



Wohnen



Zimmer

EXPOSÉ



Schlafen



Zimmer



Flur



Bad

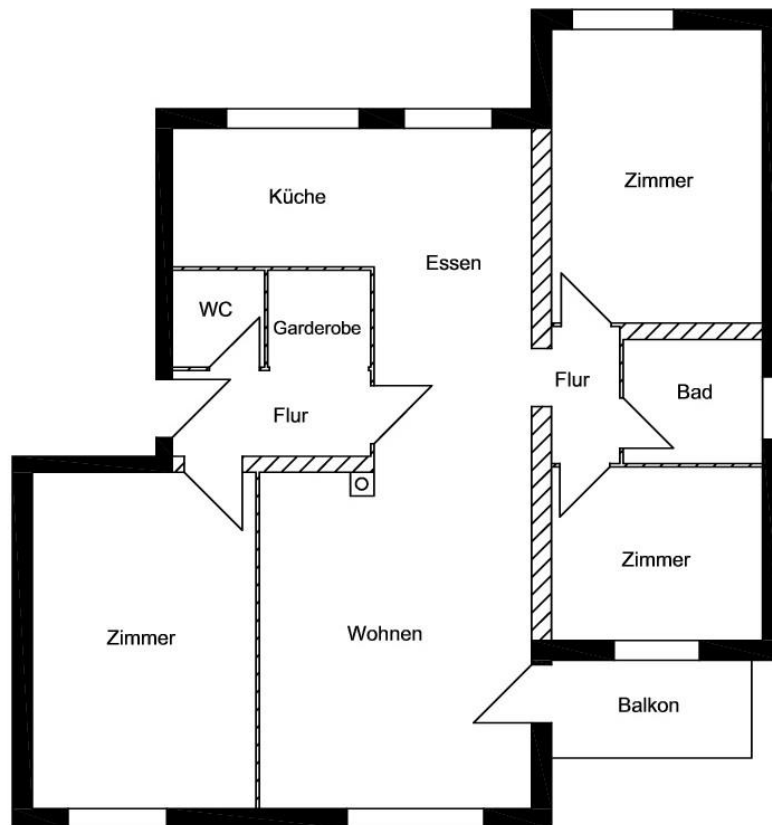


WC



Eingangsbereich

EXPOSÉ



Grundriss

EXPOSÉ



Beschreibung:

Die Wohnung befindet sich im 3.OG mit Fahrstuhl.
Sie verfügt im vorderen Bereich über ein Gäste-WC, ein größeres Zimmer, den Flurbereich mit Einbaunische, die offene Küche mit angrenzendem Essplatz und offenem Wohnbereich mit Ausgang zum Balkon. Im hinteren Bereich ist nochmal ein kleiner Flur, zwei weitere Zimmer und das moderne Wannenbad mit Fenster.

Ausstattung:

Bad mit Fenster, Gäste-WC

Lage:

Eichhorster Weg mit guter Anbindung zur S und U-Bahn sowie Einkaufsmöglichkeiten.

Energiewerte:

| | |
|----------------------------|--------------------------------|
| Energieausweistyp: | Verbrauchsausweis |
| Energiebedarf: | 149,00 kWh/(m ² *a) |
| Warmwasser enthalten: | Ja |
| Wesentliche Energieträger: | Fernwärme |
| Baujahr: | 1966 |

Weitere Angebote finden Sie unter: <http://www.piepenhagen-immobilien.de/>

Mit freundlichen Grüßen

Ihr ERA Team Piepenhagen Immobilien