



## Piepenhagen - Immobilien

Immobilie- Nr. 2225 - Etagenwohnung - Kauf

**Käuferprovisionsfrei! Vermietete Wohnung als langfristige Kapitalanlage!**

Prenzlauer Promenade 161 C  
13189 Berlin Pankow

**Für eine Besichtigung erreichen Sie uns unter 030 - 43 77 60 77.**

# EXPOSÉ



## WICHTIGES:

|                     |   |
|---------------------|---|
| Adresse:            | Prenzlauer Promenade 161 C, 13189 Berlin Pankow |
| Objektart:          | Etagenwohnung                                   |
| Wohnfläche ca. m²:  | 68 m²   |
| Nutzfläche ca. m²:  |   |
| Zimmer:             | 4   |
| Schlafzimmer:       |   |
| Baujahr:            | 1962  |
| Anzahl Badezimmer:  |   |
| Gäste-WC:           | Nein  |
| Keller vorhanden:   | Ja  |
| Balkon vorhanden:   | Ja  |
| Anzahl Garagen:     |   |
| Anzahl Stellplätze: |   |
| Heizung:            | Etagenheizung                                   |
| Befuerung:          | Gas   |
| Zustand:            | Modernisiert                                    |
| Bezugsfrei ab       | <b>vermietet</b>                                |

## KAUFPREIS:

**198.000,-- €**

## KÄUFERPROVISION:

Sie zahlen keine Käuferprovision!!!

## ANSPRECHPARTNER:

Jacqueline Piepenhagen

Telefonnummer: 030 – 43 77 60 77

# EXPOSÉ



## ECKDATEN

Wohnfläche ca. m<sup>2</sup>: 68 m<sup>2</sup>  
Nutzfläche ca. m<sup>2</sup>:

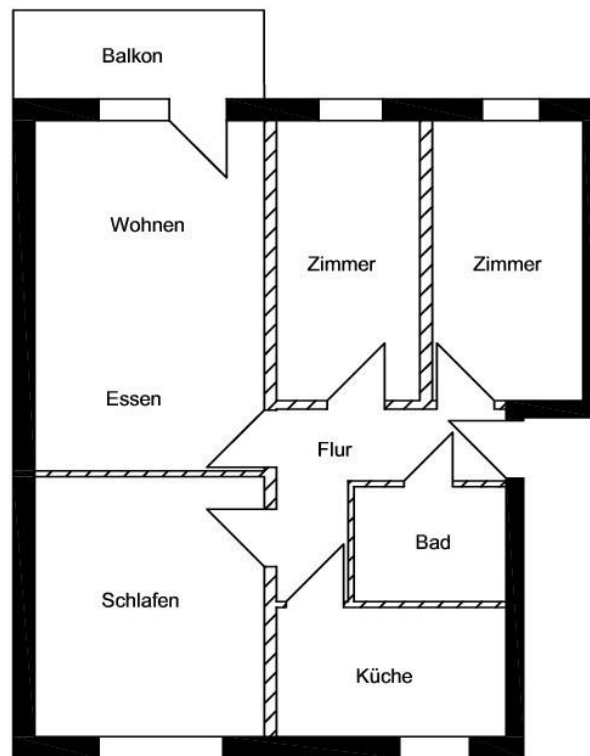
Zimmer: 4  
Baujahr: 1962

Balkon: Ja  
Bezugsfrei ab: vermietet



Rückansicht

# EXPOSÉ



Grundriss

# EXPOSÉ



## ECKDATEN

|                                 |                   |               |                          |
|---------------------------------|-------------------|---------------|--------------------------|
| Wohnfläche ca. m <sup>2</sup> : | 68 m <sup>2</sup> | Zimmer: 4     | Balkon: Ja               |
| Nutzfläche ca. m <sup>2</sup> : |                   | Baujahr: 1962 | Bezugsfrei ab: vermietet |

## **Beschreibung:**

Die Wohnung liegt im 3.OG als oberste Etage einer gepflegten Anlage an der Prenzlauer Pro. Sie bietet einen optimal ausgenutzten Grundriss für die 67 m<sup>2</sup> Wfl.: Flur; 2 kleinere Zimmer, das Schlafzimmer, die Küche und ein kleines Bad sowie das Wohnzimmer mit Balkon zur Rückseite.

Die Wohnung ist seit 20 Jahren an eine zuverlässige Mieterin vermietet. Die letzte Mieterhöhung wurde zum 01.01.2018 vorgenommen. Nettokaltmiete € 403,80 zzgl. € BK-Vorauszahlung, Bruttomiete 508,60 €.

## **Ausstattung:**

normal, Gasetagenheizung

## **Lage:**

Prenzlauer Promenade unweit "Am Steinberg"

## **Energiewerte:**

|  |                               |
|--|-------------------------------|
| Energieausweistyp:                         | Verbrauchsausweis             |
| Energieverbrauchskennwert:                 | 94,00 kWh/(m <sup>2</sup> *a) |
| Energieverbrauch für Warmwasser enthalten: | Ja                            |
| Wesentliche Energieträger:                 | Gas                           |
| Baujahr:                                   | 1962                          |

Weitere Angebote finden Sie unter: <http://www.piepenhagen-immobilien.de/>

Mit freundlichen Grüßen

Ihr ERA Team Piepenhagen Immobilien