



Piepenhagen - Immobilien

Immobilie- Nr. 2210 - Hochparterre - Kauf

**Käuferprovisionsfrei! Verkauf auf Rentenbasis durch
Einmalzahlung!**

Rockenhausener Str. 1 -
13583 Berlin Spandau

Für eine Besichtigung erreichen Sie uns unter 030 - 43 77 60 77.

EXPOSÉ



WICHTIGES:

Adresse:	Rockenhausener Str. 1, 13583 Berlin Spandau
Objektart:	Hochparterre
Wohnfläche ca. m ² :	66 m ²
Nutzfläche ca. m ² :	
Zimmer:	2
Schlafzimmer:	1
Baujahr:	1964
Anzahl Badezimmer:	1
Gäste-WC:	Nein
Keller vorhanden:	Ja
Balkon vorhanden:	Ja
Anzahl Garagen:	
Anzahl Stellplätze:	
Heizung:	Zentralheizung
Befuerung:	Öl
Zustand:	Gepflegt
Bezugsfrei ab	
Wohngeld:	186,-€

KAUFPREIS: 115.000,-- €

KÄUFERPROVISION: Sie zahlen keine Käuferprovision!!!

ANSPRECHPARTNER: Jacqueline Piepenhagen

Telefonnummer: 030 – 43 77 60 77

EXPOSÉ



ECKDATEN

Wohnfläche ca. m²: 66 m²
Nutzfläche ca. m²:

Zimmer: 2
Baujahr: 1964

Balkon: Ja
Bezugsfrei ab: nach Vereinbarung



Wohnen.



Balkon



Blick vom Balkon



Schlafen



Essen



Küche

EXPOSÉ



Bad



Ansicht Eingangsseite



Innenhof



Flur

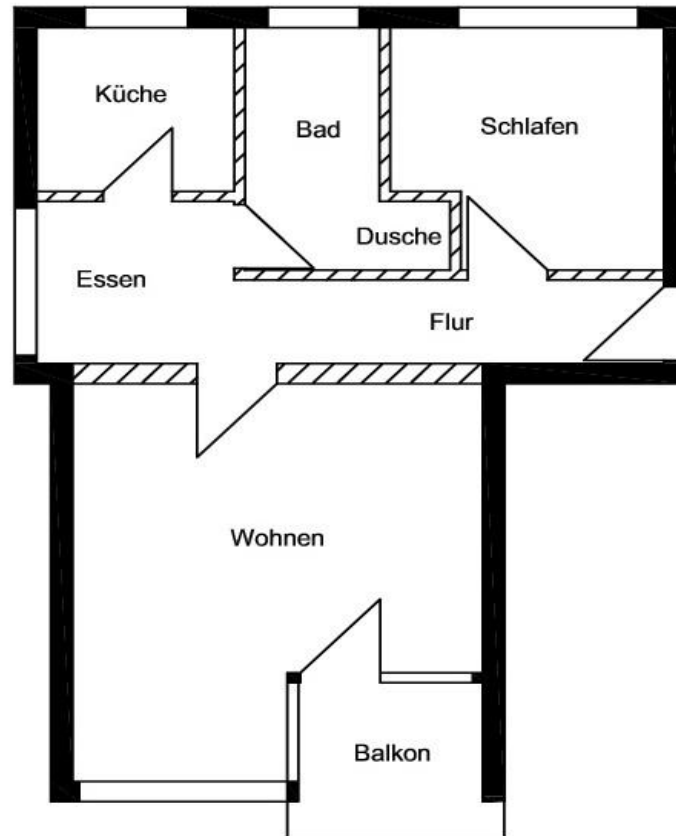


Wohnen



Küche-Essen

EXPOSÉ



Grundriss

EXPOSÉ



Beschreibung:

Die angebotene Wohnung wird verkauft mit einem lebenslangen Wohnrecht für den Verkäufer und einer Einmalzahlung von 115.000,-- €.

Die Wohnung befindet sich in einer sehr gepflegten Anlage und bietet neben dem Flurbereich, das geräumige Schlafzimmer, eine funktionale Küche mit angrenzendem Essplatz, ein modernes Bad (Wanne & Dusche) mit Fenster und das sonnige Wohnzimmer mit Ausgang zum Balkon.

Der Verkäufer (Wohnrechtberechtigte) übernimmt weiterhin das monatliche Wohngeld für die Wohnung inkl. Grundsteuer ausgenommen der Anteil für die Rücklage (22,-- €). Der Verkäufer ist 78 Jahre.

Sie zahlen keine Käuferprovision!!!

Ausstattung:

Einbauküche, sehr gepflegter Zustand, Dach, Fassade und Heizung bereits saniert.

Lage:

Rockenhausener Straße fußläufig zur Falkenseer Chaussee und unweit der Altstadt Spandau

Energiewerte:

Energieausweistyp:	Verbrauchsausweis
Energieverbrauchskennwert:	142,80 kWh/(m ² *a)
Energieverbrauch für Warmwasser enthalten:	Nein
Wesentliche Energieträger:	Öl
Baujahr:	1964

Weitere Angebote finden Sie unter: <http://www.piepenhagen-immobilien.de/>

Mit freundlichen Grüßen

Ihr ERA Team Piepenhagen Immobilien